



## Unsere Leistungen

---

### Füllungen

**Liebe Patientin, lieber Patient,**

es ist schwer, sich die verschiedenen Behandlungsschritte beim Zahnarzt vorzustellen. Daher haben wir hier für Sie den Austausch einer Amalgamfüllung gegen eine hochwertige Kunststofffüllung aus Komposit dokumentiert.



Austausch einer Amalgamfüllung an einem unteren Seitenzahn. Links ist zwischen den zwei Goldkronen die dunkle Amalgamfüllung deutlich erkennbar. Auf dem rechten Bild ist diese Füllung nun durch eine zahnfarbene hochwertige Kunststofffüllung aus Komposit ersetzt.

Wir hoffen, Ihnen im Folgenden die Behandlung besser veranschaulichen zu können.



## Unsere Leistungen

---

### Füllungen

Zunächst erfolgt die Anlage eines Gummituchs (Kofferdam). So werden der zu behandelnde Zahn sowie seine Nachbarzähne isoliert.



Beim Patienten angelegter Kofferdam zur Isolierung der Seitenzähne unten links.

Das Tuch wird gelocht. Die Löcher werden über die Zähne gestülpt. Der Kofferdam wird mit einer speziellen Klammer und/oder Zahnseide an den Zähnen befestigt. Außerhalb des Mundes wird das Gummituch dann auf einen Rahmen gespannt.



## Unsere Leistungen

---

### Füllungen

Sie können problemlos unter dem Kofferdam atmen und schlucken. Einzig das Reden fällt ein wenig schwer, da der Mund die ganze Zeit geöffnet ist.

Durch den Kofferdam ist gewährleistet, dass kaum Amalgamstücke oder -reste in Ihren Mund gelangen und diese verschluckt werden (siehe auch „Unsere Leistungen – Amalgamsanierung“). Ferner ist so ein hygienisches und sauberes Arbeiten möglich. Gerade hochwertige Kunststoffe (Komposite) müssen in einem absolut trockenen Arbeitsumfeld verarbeitet werden, da sie sonst nicht ihre Vorteile entfalten können.



Der gleiche untere Seitenzahn wie oben. Hier jedoch sind der zu behandelnde Zahn sowie seine Nachbarzähne durch Kofferdam (grünes Gummituch) isoliert. Auf dem rechten Zahn ist die Kofferdam-Klammer zusehen, mit welcher das Gummituch befestigt wird. Am linken Zahn erkennt man Teile einer Zahnseide-Ligatur, die ebenfalls zur Befestigung des Kofferdams dient.

Das linke Foto stellt die Ausgangssituation mit der Amalgamfüllung dar, das rechte die neu gelegte Kunststofffüllung aus Komposit.



## Unsere Leistungen

---

### Füllungen

Im Folgenden zeigen wir Ihnen den Austausch der Amalgamfüllung gegen die hochwertige Kunststofffüllung aus Komposit.

Hierzu wird zunächst die Amalgamfüllung entfernt.



Am Boden der Kavität (Loch) erkennt man dunkle Verfärbungen. Diese kommen zum Teil durch die Amalgamfüllung.

Nun wird der Zahn mit einer speziellen Lösung angefärbt (Caries-Detector).



Nach dem Absprühen des Zahnes mit Wasser, verbleibt die Farbe nur an noch kariöser Zahnhartsubstanz. Diese so angefärbte Zahnhartsubstanz muss also noch entfernt werden.





## Unsere Leistungen

### Füllungen

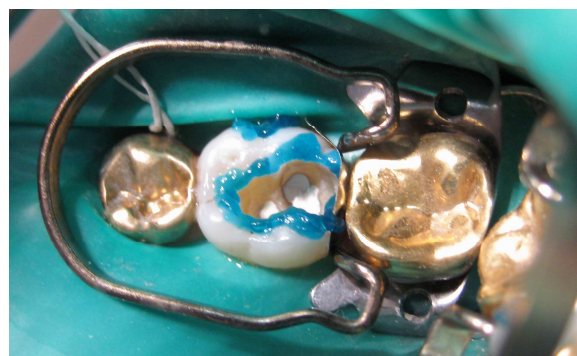
Der Umriss des Zahnes ist nicht mehr vollständig erhalten. Zum hinteren Nachbarzahn muss der zu behandelnde Zahn neu mit Füllungsmaterial aufgebaut werden. Um die Kontur des ursprünglichen Zahns einfacher nachzuempfinden, wird ein Matrizen-System am Zahn befestigt. Das System besteht aus einem schmalen Metallstreifen, der zwischen den benachbarten Zähnen verkeilt wird. Damit das Metallband nicht verrutscht, wird es mit einer speziellen Klammer in Position gehalten.



Reicht die Kavität (das Loch) sehr nah an den Zahnerven heran, kann auf den Boden ein schützendes Medikament aufgetragen werden. Dieses sorgt zum einen dafür, dass der Nerv nicht so leicht irritiert wird, zum anderen regt das Medikament den Nerven an, neue Zahnhartsubstanz an dieser Stelle zu bilden. So verbleibt auf Dauer mehr gesunde Zahnhartsubstanz zwischen Füllung und Nerv.



Abschließend wird der Zahn für die Aufnahme des Füllungsmaterials vorbereitet. Der gesäuberte Zahn wird dazu zunächst mit einem blauen Ätzzel oberflächlich angeraut. Dieses wirkt kurz ein und wird dann mit Wasser abgesprüht.





## Unsere Leistungen

---

### Füllungen

Anschließend wird der Zahn mit verschiedenen Flüssigkeiten vorbehandelt und mit einer speziellen Lampe (UV-Licht) beleuchtet.

Nun kann der Kunststoff (Komposit) portionsweise in die Kavität eingebracht werden. Jede Portion muss einzeln mit UV-Licht ausgehärtet werden. Die Füllung wird so schichtweise eingebracht. Die obersten Schichten werden so modelliert, dass gleich eine gut ausgeformte Kaufläche entsteht.



Die Füllung ist fertig und das Matrizen-System und der Kofferdam werden wieder vom Zahn entfernt. Sie können nun kurz ausspülen und sich entspannen.

Abschließend wird noch kontrolliert, ob die Füllung nicht zu hoch ist und die richtigen Kontakte zum Gegenzahn und Nachbarzahn hat. Die Füllungsänder werden nochmals überprüft. Die Füllung wird zuletzt noch poliert.



Wenn Sie möchten, dürfen Sie auch gleich im Anschluss etwas essen oder trinken – Kunststofffüllungen erfordern hier keine Wartezeit! Sollten Sie allerdings eine Betäubung bekommen haben, passen Sie bitte auf Ihre Lippe und Wange auf. Unter Umständen spüren Sie beide nicht und könnten Sie sich versehentlich beißen.